



※イメージ写真です。



カウンター



スクエア型の洗練されたフォルム

両サイドにはタオル・メイク小物が並べられ、ドレッサー感覚で使えます。水栓まわりは一段低く、濡れても大丈夫な洗面小物が置けます。



継ぎ目がなく
お手入れしやすい
洗面ボール一体型カウンター。

サイド
110mm

フロアキャビネット

■引出しタイプ



ドア枠に当たらない新構造
引出しを出してもドア枠に当たらないよう、引出しを15mm回避しています。



水栓

■マルチシングルレバー洗面



整水タイプ



吐水口部分が引き出せ、
花瓶の水入れに便利。

ミラー



＜おまかせ＞ (センターミラーのみ)

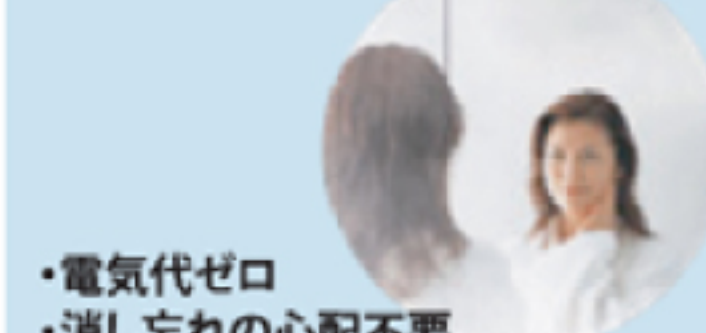
■3面鏡(ミドルミラー付き)

ミラー裏にはたっぷり収納。メイクに便利な3面鏡。



収納例

業界初 ヒーターを使っていない、全面くもらないミラー



・電気代ゼロ
・消し忘れの心配不要
鏡全体に吸水コーティングのくもり止め加工を施しているから、前面くつきリクリア。

＜おまかせ＞



お風呂上がりの湯気(水蒸気)が、洗面器内に溜まると、鏡面に曇りがちになります。

＜おまかせ＞



鏡裏面の吸水コーティングが、水分を吸出し、くもりを防止します。

＜おまかせ＞



表面に水膜を作ると、水分が蒸発して、水膜を作るのを、くもりを防止します。

色柄
住まいのインテリアに合わせてコーディネートできる扉柄

■扉柄A
ホワイト

■扉柄B
エクセルダーク柄

■扉柄C
エクセルライト柄

■扉柄D
チェリー柄

■扉柄E
ホワイト(鏡面)

■扉柄F
ブルー(鏡面)

■扉柄G
ピンク(鏡面)

※写真はイメージCGですので、実際の商品とは異なります。

◆ウォシュレット一体型便器

一体型リモコン式便器(主階)



ウォシュレット用リモコン



●手洗有
CES9032BLER#***

●手洗無
CES9032BER#***



◆便器・タンクセット

(他階)ウォッシュレット便器



●手洗有
CFS391BATV#***



●手洗無
CFS390BATV#***

- #N11パールホワイト
- #SC1パステルアイボリー
- #SR2パステルピンク
- #SC4ハーベストベージュ
- #SS4ハーベストブラウン

共通備品仕様



ペーパーホルダー

- #SC1パステルアイボリー
- #SR2パステルピンク
- #SS4ハーベストブラウン
- #SC4ハーベストベージュ



タオルリング
カラー選択無

オプション

●手洗器付キャビネット(ハンドル式水栓)



- #N11パールホワイト
- #N11パールホワイト
- #SR2パステルピンク
- #SS4ハーベストブラウン

●コーナー収納キャビネット
ワイド(埋込)タイプ
YSC36WS#**



- #N11パールホワイト
- #NRナチュラルウッド
- #MRミディアムウッド

洗面化粧台
washbowl

トイレ
toilet

パナソニック

TOTO

090401

シーライン シャンプードレッサー(パナソニック)
主階洗浄・他階暖房便座(TOTO)

DATA

●商品によっては改良などにより、仕様・寸法・カラーなどに多少の変更が生ずる場合がありますのでご了承ください。
●商品写真は印刷色のため、現物と若干異なりますので、実際の商品見本でお確かめください。